



VÁŠ DOPIS ZNAČKY/ZE DNE

NAŠE ZNAČKA
108/2021/SPD

VYŘIZUJE/LINKA



MĚSTO
Praha 10

Souhrnné stanovisko AŽD Praha, s.r.o. ke stavbě v ochranném pásmu dráhy a v obvodu dráhy pro stavbu:

Větrolamy VTL1 a VTL2 v k.ú. Sinutec a Jablonec u Libčevsi

Žadatel:
Investor:



Předložená dokumentace řeší zatravnění pozemku parc.č. 232 k.ú. Sinutec a liniovou výsadbu dřevin. Nové výsadby budou realizovány mimo ochranné pásmo dráhy. Stavba se nachází v ochranném pásmu dráhy 113 Čížkovice – Obrnice cca v žkm 24,250 – 24,350.
Podklady pro vydání Souhrnného stanoviska: žádost ze dne 14.5.2021, výkresy VTL1,2_C.1_sirsi vztahy, VTL1,2_D_ochranné pásmo dráhy a místní šetření ze dne 18.5.2020.

Na základě předložených vyjádření je nutno dodržet a respektovat následující podmínky a upozornění AŽD Praha, s.r.o.:

1. Zahájení prací v ochranném pásmu dráhy, případně v obvodu dráhy (na pozemku dráhy) oznámí stavebník písemně nebo elektronicky nejpozději 15 dnů před zahájením



2. V zájmovém území **se nenacházejí** podzemní ani nadzemní rozvodné sítě a zařízení ve správě AŽD Praha, s.r.o.
3. Posouzení stavby z hlediska vlivu na plynulost a bezpečnost železničního provozu

Při provádění prací **nesmí dojít k ohrožení bezpečnosti a plynulosti dopravy (provozování dráhy)**. Dojde-li k takovému stavu, AŽD Praha, s.r.o. zavede ihned po tomto zjištění opatření k zajištění bezpečnosti provozu a dále bude AŽD Praha, s.r.o. na CPS vymáhat úhradu nákladů



ISO 9001

ISO 14001

OHSAS 18001



P R A H A

vzniklých v souvislosti s opatřením pro zajištění bezpečnosti provozu a náhradu škody dle platných sazeb. CPS se rozumí fyzická nebo právnická osoba odpovědná dle stavebního zákona za prováděnou stavbu nebo dílo.

Upozorňujeme, že v případě omezení rychlosti v traťových i staničních kolejích, které vzniklo v souvislosti s touto stavbou (stavbou v ochranném pásmu dráhy a na dráze) nad rámec stanovený projektem, je cizí právní subjekt (CPS) povinen zaplatit AŽD Praha, s.r.o. náhradu škody ve výši 1.500,- Kč za každou i jen započatou hodinu omezení rychlosti a rovněž i za jakékoliv snížení rychlosti o každých započatých 10 km/hod., a to až do doby, kdy tyto okolnosti pominou. CPS se rozumí fyzická nebo právnická osoba odpovědná dle stavebního zákona za prováděnou stavbu nebo dílo. O omezení rychlosti nebo výluce rozhoduje vždy odpovědný zástupce provozovatele dráhy.

4. Pracovník, který vykonává dohled, má právo při ohrožení bezpečnosti provozu okamžitě přerušit stavební práce zápisem do stavebního deníku.
5. Povrchové a dešťové vody nesmí být sváděny na pozemek dráhy.
6. Přebytečný výkopek a materiál nesmí být deponován na pozemku dráhy. Stavebník musí nahradit případné škody, které na pozemku dráhy způsobil.
7. Případná výsadba zeleně nesmí svým vzrůstem a případným pádem ohrožovat (poškozovat) zařízení železniční infrastruktury, tj. nestane se zdrojem ohrožení dráhy ve smyslu ustanovení §10 Zákona č. 266/1994 Sb. Zákon o drahách.
8. Při provádění prací v blízkosti kolejiště musí CPS dodržovat zejména ustanovení §11 vyhlášky MDS (Ministerstva dopravy a spojů) č. 346/2000, kterou se mění vyhláška MD (Ministerstva dopravy) č. 177/1995 Sb., kterou se vydává stavební a technický řád drah, o volném schůdném a manipulačním prostoru podél koleje v šířce tři metry (plus delta v oblouku) od osy krajní koleje (na širé trati 2,5 m). V tomto prostoru nesmí být prováděny žádné práce za provozu drážní dopravy, nesmí zde být skladován žádný materiál, ukládány pracovní pomůcky, nářadí, stroje apod.
9. Při provádění prací nesmí dojít k ohrožení stability drážního tělesa. Pokud dojde k takové situaci, je dodavatel povinen práce ihned zastavit a havárii neprodleně oznámit AŽD Praha, s.r.o.. Prováděné zemní práce musí obecně odpovídat ČSN 73 3050 Zemní práce.
10. Realizací stavby nesmí dojít k poškození stávajícího odvodnění drážního tělesa, případně musí být provedeno jeho obnovení v plném rozsahu.
11. Všechny případné změny stavby musí být předem projednány.

AŽD Praha, s.r.o. při dodržení výše uvedených podmínek tohoto Souhrnného stanoviska

s o u h l a s í

s vydáním příslušných rozhodnutí pro výše uvedenou stavbu pověřeným stavebním úřadem.

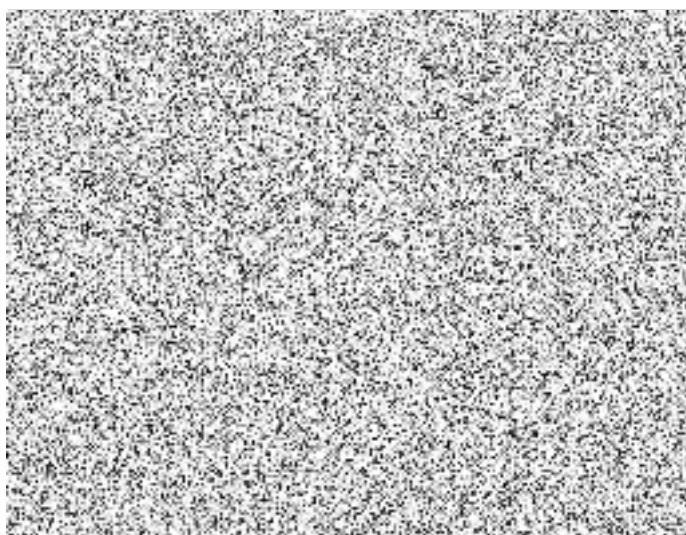
Souhrnné stanovisko se vydává pro potřeby správního řízení. Jeho platnost je omezena na **dva roky** a nenahrazuje souhlas Drážního úřadu. V dalším písemném styku uvádějte vždy číslo jednací tohoto souhrnného stanoviska. Kontaktní adresa pro zasílání korespondence je uvedena v hlavičce tohoto stanoviska.

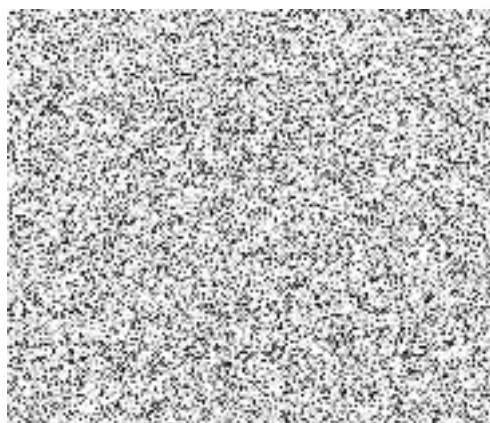
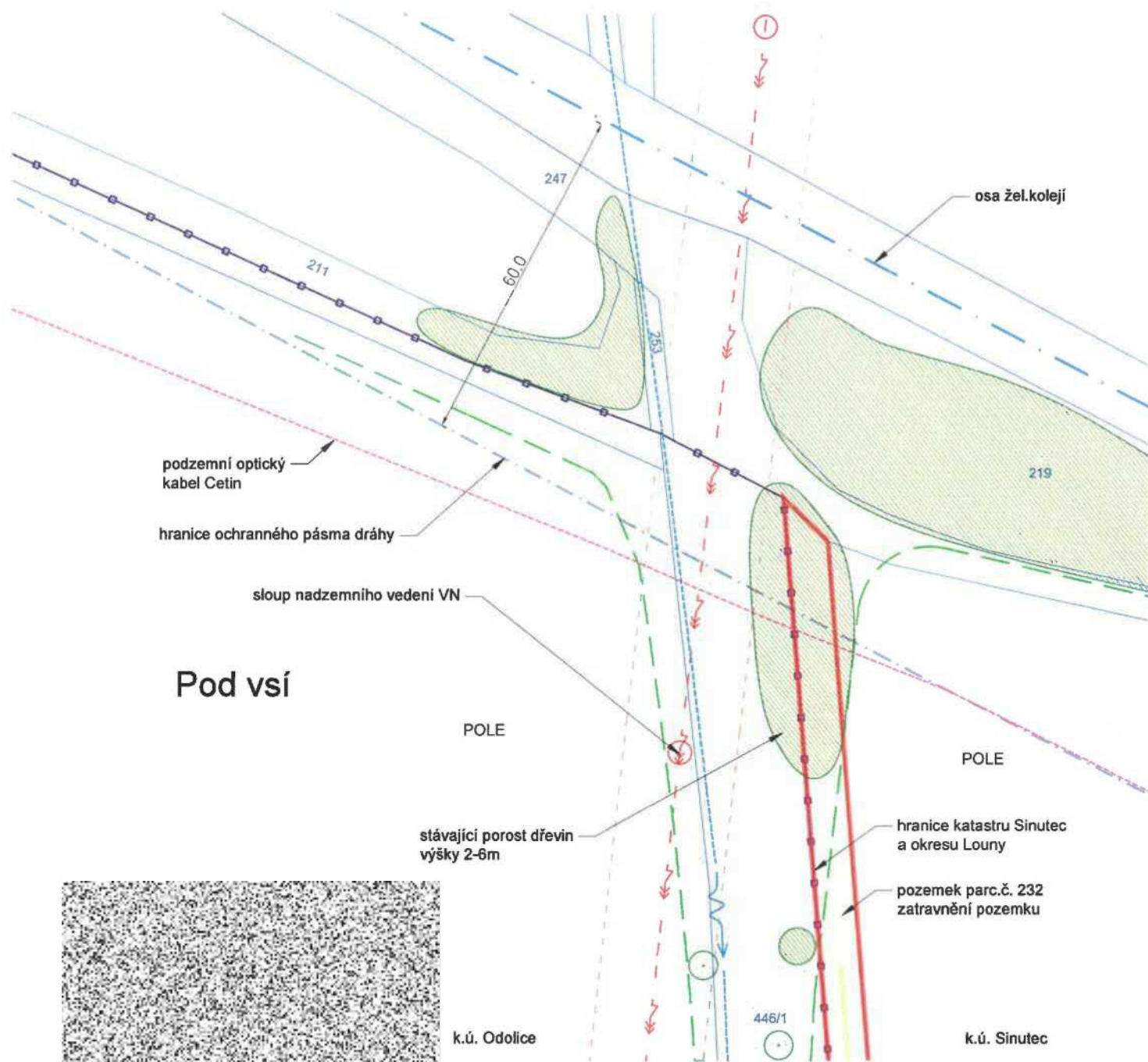


Nedílnou součástí tohoto souhrnného stanoviska je ověřený výkres VTL1,2_D_ochranné pasmo drahy (razítkem AŽD Praha, s.r.o., datem ověření a odkazem na č.j. souhrnného stanoviska)

Pouze takto ověřená dokumentace, na základě které bylo vydáno toto souhrnné stanovisko, je platná pro vydání příslušných rozhodnutí nebo souhlasů dle Stavebního zákona. V opačném případě je souhrnné stanovisko neplatné a stavbu nelze považovat za projednanou s AŽD Praha, s.r.o.

24-05-2021





LEGENDA

- řešené území
- hranice katastrálního území
- hranice pozemků
- okraj pole

stávající zeleň

- travní porost s mladými náletovými dřevinami
- zapojená skupina dřevin výšky 2-6m
- strom stávající

navržená zeleň

- osev trávo-bylinnou směsí
- liniová výsadba dřevin

akce

Větrolamy VTL1 a VTL2 k.ú. Sinutec a Jablonec u Libčevsi

místo

pozemek parc.č. 232 a 235 v k.ú. Sinutec
pozemek parc.č. 458 v k.ú. Jablonec u Libčevsi

stupeň

DOKUMENTACE PRO PROVEDENÍ STAVBY

název výkresu

Ochranné pásmo dráhy

datum
05/2021

měřítko
1:1000

paré